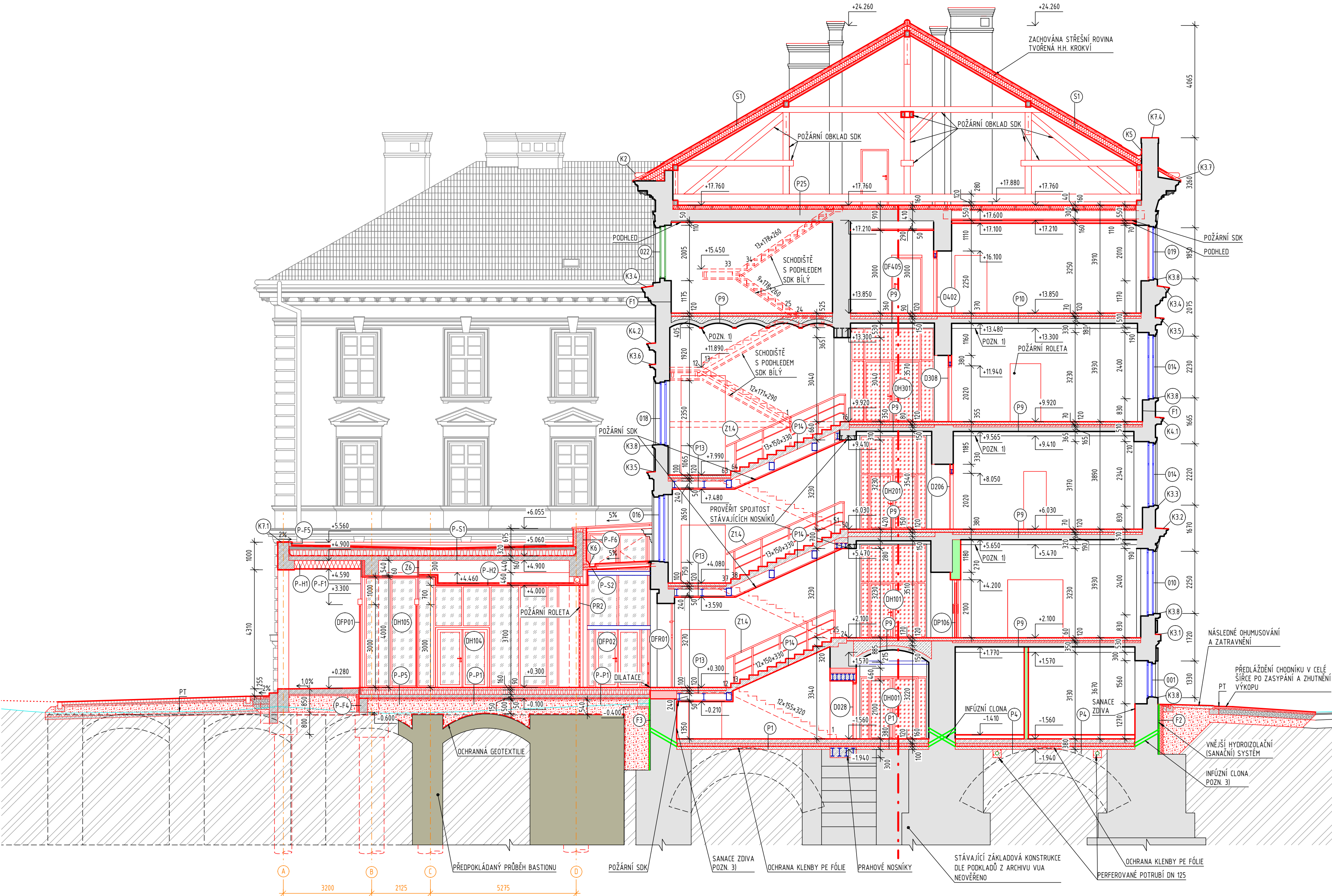
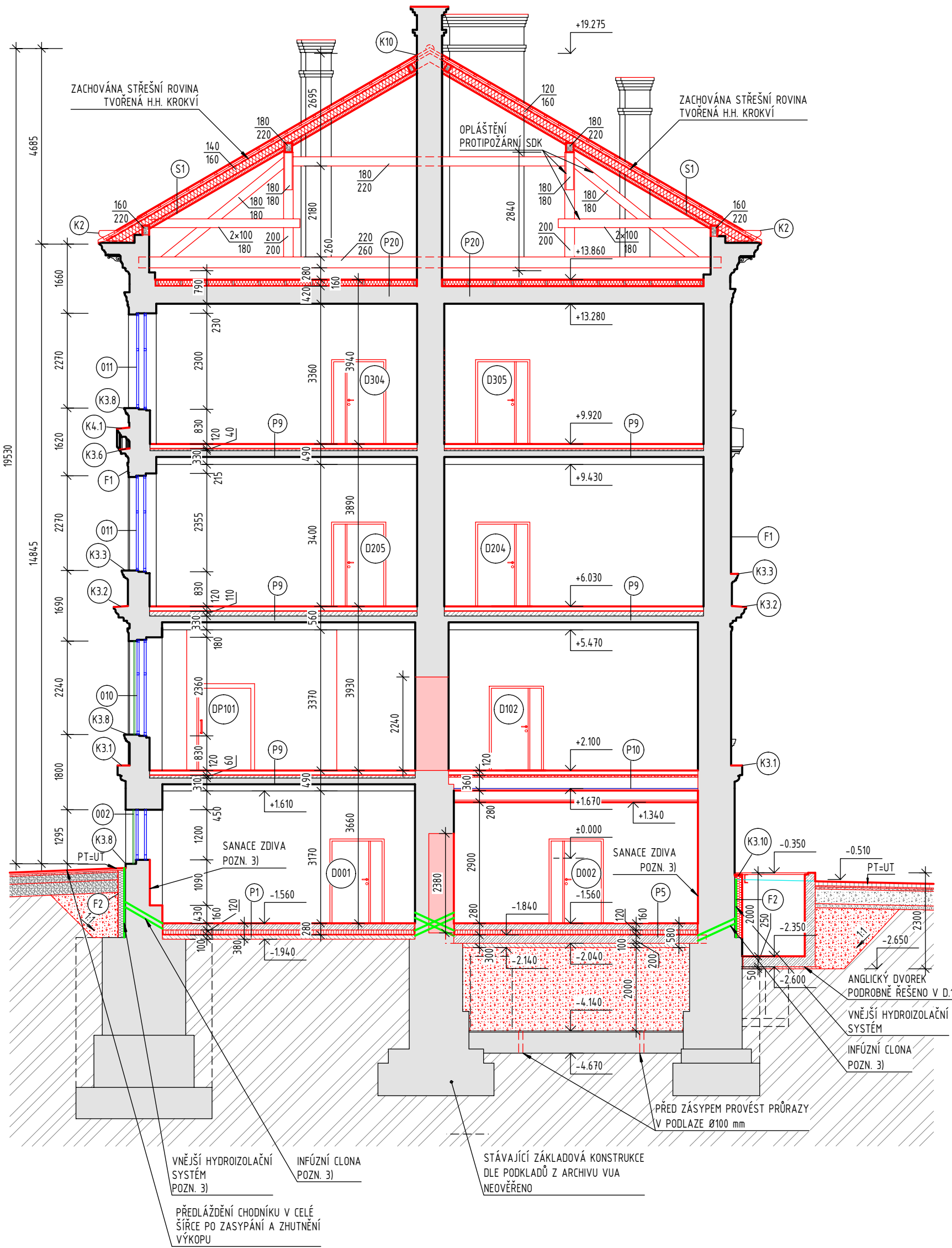


ŘEZ A-A



ŘEZ C-C



LEGENDA ZNAČENÍ

- STÁVAJÍCÍ KONSTRUKCE
- PŘEDPOKLÁDANÝ PRŮBĚH BASTIONU
- REÁLNÁ PODOBA BASTIONU DLE ZAMĚŘENÍ U GAYEROVÝCH KASÁREN
- KONSTRUKCE URČENÉ K VÝMĚNĚ
- NOVÉ KONSTRUKCE
- KONSTRUKCE URČENÉ K REPAŠI / KOPI
- NOVÁ OCELOVÁ KONSTRUKCE
- VNITŘNÍ VYBAVENÍ
- VYBAVENÍ EXPOZICE - NEJÍ SOUČÁSTÍ DODÁVKY
- KOTVENÍ BOD EXPOZICE - KOORDINOVAT SE ZHOTOVITELEM VÝSTAVY
- STÁVAJÍCÍ KONSTRUKCE
- DOZDÍVKA - Z ČPP P20 NA M15
- ZDVO - Z CHELNÝCH BLOKŮ 300, P10, NA ZDÍCI MALTU M5
- ZDVO - Z CHELNÝCH BLOKŮ 140, NA ZDÍCI MALTU M15
- ZDVO Z CL-O-P20 NA M15
- ŽELEZOBETONOVÁ KONSTRUKCE
- KONSTRUKCE Z POKLEDOVÉHO BETONU
- SDK PŘÍČKA
- SDK PŘÍČKY - DVOJÍTÁ KCE, DVOJITÉ OPLÁSTĚNÍ
- SDK INSTALAČNÍ PŘEDSTĚNA
- SDK ŠACHTOVÁ STĚNA / SDK OPLÁSTĚNÍ BEZ POŽÁRNÍ ODOLNOSTI
- SDK ŠACHTOVÁ STĚNA / SDK OPLÁSTĚNÍ S POŽÁRNÍ ODOLNOSTÍ
- PROSKLENÁ PŘÍČKA JEDNODUCHÁ / DVOJÍTÁ
- PROSKLENÁ FASÁDA
- PROSTÝ BETON
- TEPELNÁ IZOLACE - PIR
- TEPELNÁ IZOLACE - MINERÁLNÍ VATA
- TEPELNÁ IZOLACE - PERIMETR
- LEHĚNÝ BETON
- KÁČEK
- HUTNĚNÝ NÁSYP ZE ŠTĚRKODRTI
- DŘENÉ KAMENIVO
- SMĚS TMELENÁ CEMENTEM
- ZEMNA NÁSPYANÁ
- ZEMNA PŮVODNÍ
- BASTION

POZNÁMKA:

- POZN. 1:
SPODNÍ PŘÍRUBA STÁVAJÍCÍCH OCELOVÝCH NOSNÍKŮ KLEMB BUDE OBLOŽENA PROTIPOŽÁRNÍM POLYFUNKČNÍM LEPEMÝM OKLADEM Z MINERÁLNÍ PLSTI TL. 20 mm A OPATŘENA ARMONOVOU FASÁDNÍ OMTÍKOU V PŘÍPADE OMTIANTÝCH SPODNÍCH PŘÍRUB BUDE OMTIKA OSTRANĚNA.
- POZN. 2:
KAMÍNOVÉ TĚLESA V PŮDNÍM PROSTORU NOVĚ OMTÍKNOUT DLE PŮVODNÍHO MATERIÁLOVÉHO ŘEŠENÍ, NAD STŘEŠNÍM PLÁŠTĚM ROZVOLNĚNÉ ČÁSTI KAMÍNOVÝCH TĚLES VYZDÍT CHELNÝM MATERIÁLEM STĚNÝCH ROZHOŘDĚNÍ A BAREVNOSTI. LÍCOVÉ ZDVO PŘESPÁROVAT. OSMKOCENTOVÉ VLOŽKY OSTRANIT A PRŮCHODY VYŘEZOVAT A VYVLKOŽOVAT DLE POTŘEBY DOTAHU CHLAZENÍ.
- POZN. 3:
SANAČNÍ SYSTÉM JE ŘEŠEN V SAMOSTATNÉM ODČLUI TĚTO DOKUMENTACE D.2.5. NÁVRH SANAČNÍHO SYSTÉMU

POZNÁMKA:
PŘED ZAČLENÍM STAVEBNÍCH PRACÍ NUTNO PŘEDEM ZKONTROLOVAT VŠECHNY MÍRY A OVĚRIT S PROJEKTOVOU DOKUMENTACÍ.

±0.000 = 233,030 m. n.		SOUŘADNICOVÝ SYSTÉM: JTSK	
		VÝŠKOVÝ SYSTÉM: B.p.v.	
ZMĚNY		DATA	
UPRAVA POHLEDU P-H1		31. 7. 2023	
POPR		Ing. Eva MACÁKOVÁ	
INVESTOR:		Ing. Eva MACÁKOVÁ	
Královéhradecký kraj		Královéhradecký kraj	
		Pivovarské nám. 1245, 500 03 Hradec Králové	
		tel.: +420 465 817 111, fax: +420 465 817 336	
		e-mail: info@masak-partner.com	
GENERALNÍ PROJEKTANT:		Masak & Partner s.r.o.	
HLAVNÍ INŽENÝR PROJEKTU:		Ing. arch. Jakub MASÁK	
		Roosovulova 36/276	
		160 00 Praha 6	
		tel.: +420 770153 233	
		e-mail: info@masak-partner.com	
PROJEKTANT:		Masak & Partner s.r.o.	
TECHNICO Opava s.r.o.		architects & engineers	
		Technico Opava s.r.o.	
		Hradecká 157/951	
		160 00 Praha 6	
		tel.: +420 770153 233	
		e-mail: info@masak-partner.com	

PROJEKTANT:		Ing. Matěj KUDLÍK	
ZOOPI PROJEKTANT:		Ing. arch. Nikola MARTINÍKOVÁ	
VYPRACOVAL:		Ing. Eva MACÁKOVÁ	
		Adam DAVÍDEK	
KONTROLOVAL:		Ing. Martin ULČINÝ	

D.1.1. ARCHITEKTONICKO-STAVEBNÍ ŘEŠENÍ

Vybudování přírodovědecké expozice a návštěvníckého centra pro inovativní prezentaci přírodního dědictví Muzea východních Čech v Hradci Králové, Centrální krajský depozitář, Vrbenského kasárna		FORMAT	10×A4
		DATUM	05/2023
		STUPEŇ	DPS
		ZAKÁZKOVÉ ČÍSLO	TO-612-DPS
K. L. Hradecký kraj, parc. č.: st. 2912, 2384, 23987, 239105, 239125, 239127, 2401, 2407, 24026, 24027, 1487, 1486		MĚRÍTKO:	ČÍSLO VÝKRESU:
ŘEZ A-A, C-C - NOVÝ STAV		1:100	D.1.1.b.2.13_a